

Datenblatt für Manitou 2150

Abmessungen

Gesamtbreite	2,43 m
Gesamthöhe	3,11 m
Gesamtlänge	6,78 m
Abstützbreite	5,1 x 5,1 m
Bodenfreiheit	0,37 m
Leergewicht (mit Gabelzinken)	16.095 kg

Produktivität

Tragkraft (auf Stützen)	4999 kg
Hubhöhe	20,6 m

Gewicht

Gesamtgewicht	2.980 kg
Nutzlast im Fahrzustand	4,63 kN/m ²
Nutzlast in Arbeitsposition	1,57 kN/m ²
Punktbelastung unter Abstützteller, max.	23,70 kN

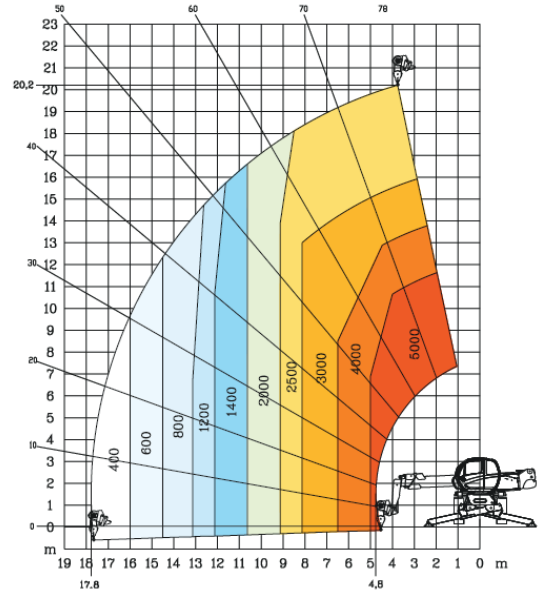
Antrieb

Motor	4 Zyl. - 4250 m ³ Hubraum, 150 PS/110 kW
Fahrtrieb	hydrostatisch mit Leistungsregler
max. Fahrgeschwindigkeit	36 km/h

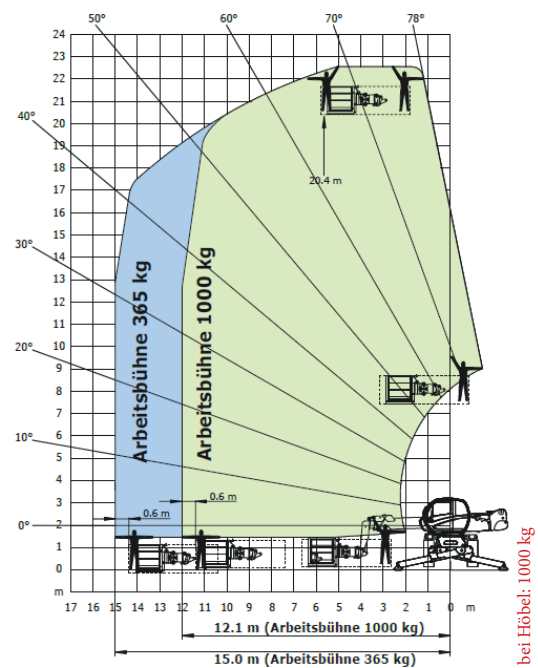
Preise

Preise auf Anfrage.

Drehung auf ausgefahrenen Stützen mit **Seilwinde 5000 kg**



Drehung auf ausgefahrenen Stützen mit **Arbeitsbühne 365/1000 kg**



* bei Höbel: 1000 kg



Ihr Ansprechpartner:

Daniel Klein
Ernst Höbel GmbH

Telefon (+49) 0 83 42 - 96 80 - 177
 daniel.klein@ernst-hoebel.de
 Gewerbepark-Fürgen 9-11
 87674 Immenhofen
 www.ernst-hoebel.de