

Datenblatt für Kranfahrzeug PK 74002 G



ERNST
HÖBEL

Technische Daten

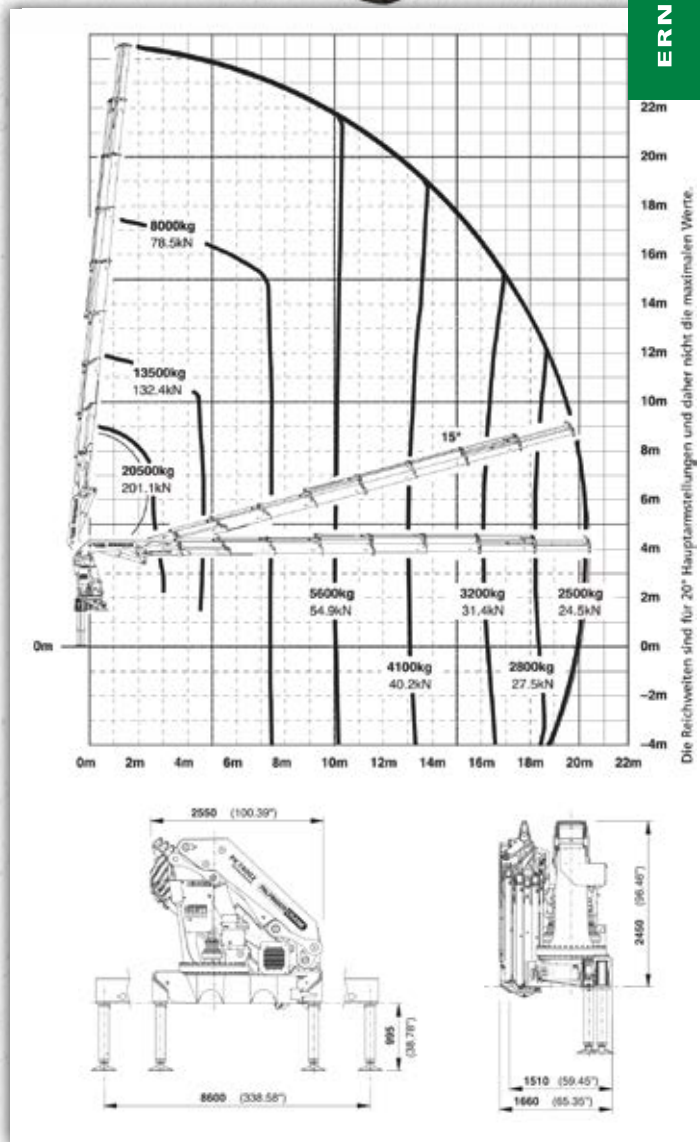
| | |
|-----------------------|-----------|
| max. Hubmoment | 688,0 kNm |
| max. Hubkraft | 20.500 kg |
| max. Reichweite hydr. | 20,4 m |
| max. Reichweite mech. | 25,1 m |
| Schwenkbereich | endlos |

Standardkran PK 74002 G
mit zweisträngiger 7,0 to hydraulischen Winde

| hydraulische Reichweite | Hubkraft |
|-------------------------|-----------|
| maximal | 20.500 kg |
| 4,4 m | 14.360 kg |
| 5,8 m | 10.600 kg |
| 7,4 m | 8.020 kg |
| 9,4 m | 6.050 kg |
| 11,4 m | 4.800 kg |
| 13,6 m | 3.890 kg |
| 15,7 m | 3.290 kg |
| 18,0 m | 2.830 kg |
| 20,3 m | 2.500 kg |

mechanische Reichweite

| | |
|--------|----------|
| 22,6 m | 1.900 kg |
| 24,9 m | 1.000 kg |



Preise

| | |
|---|-----------------|
| LKW mit Kran 20 m / 2,5 to, 4-Achser m. F. | 133,00 € / Std. |
| LKW mit Kran 20 m / 2,5 to, 4-Achser mit Hänger 24 to NL m. F. | 156,00 € / Std. |
| LKW mit Kran 20 m / 2,5 to, 4-Achser mit Tieflader 24 to NL m. F. | 156,00 € / Std. |
| LKW mit Kran, 4-Achser mit Arbeitsbühne 23 m | 145,00 € / Std. |

Alle Preise verstehen sich netto zuzügl. gesetzl. MwSt.

Ihr Ansprechpartner:

Daniel Klein
Ernst Höbel GmbH

Telefon (+49) 0 83 42 - 96 80 - 177
daniel.klein@ernst-hoebel.de
Gewerbepark-Fürgen 9-11
87674 Immenhofen
www.ernst-hoebel.de

